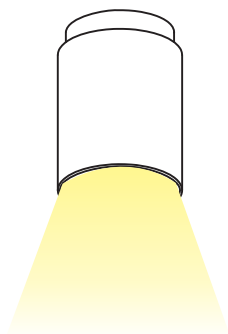
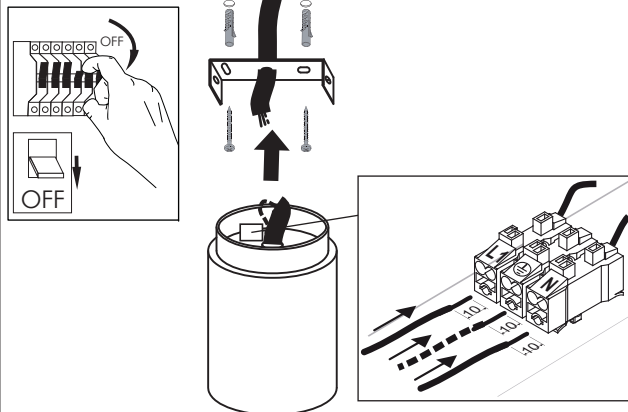


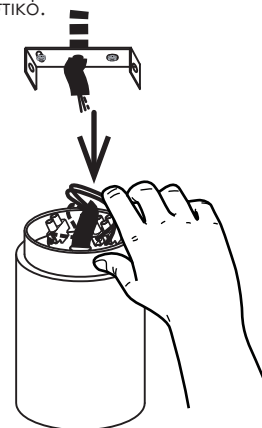
⊕ εσωτερικού χώρου/



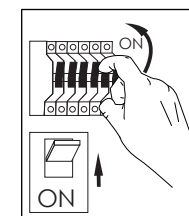
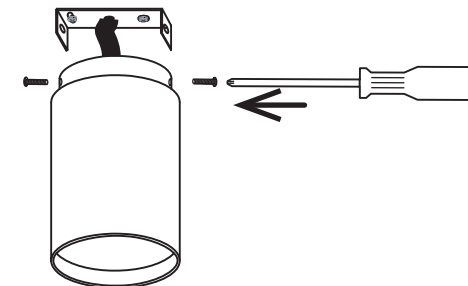
**1** Κάντε τρύπες στην οροφή.  
Βιδώστε το μεταλλικό λαμάκι στην οροφή.



**2** Κάντε τις συνδέσεις  
Τοποθετήστε τα καλώδια μέσα  
στο φωτιστικό.



**3** Προσαρμόστε το φωτιστικό στην  
οροφή και βιδώστε τις βίδες συγκρά-  
τησης.



### Οδηγίες εγκατάστασης

- Η εγκατάσταση του φωτιστικού σώματος πρέπει να γίνει από αδειούχο ηλεκτρολόγο εγκαταστάτη ή τεχνικό με γνώση του ισχύοντος κανονισμού εσωτερικών ηλεκτρικών εγκαταστάσεων.
- Εφόσον το φωτιστικό είναι εφοδιασμένο με ακροδέκτη γείωσης, να γίνει σύνδεση με την γείωση της εγκατάστασης.
- Κατά την αλλαγή του λαμπτήρα ή κατά τον καθαρισμό του φωτιστικού πρέπει να λαμβάνεται μέριμνα ώστε το φωτιστικό να μην είναι υπό τάση.
- Η ισχύς των λαμπτήρων δεν πρέπει να είναι μεγαλύτερη της αναγραφόμενης στην πινακίδα του φωτιστικού ή στην ετικέτα της συσκευασίας.
- Μετά την τοποθέτηση βεβαιωθείτε ότι το φωτιστικό είναι επαρκώς στερεωμένο και οι στυπιοθλίπτες των καλωδίων, όπου υπάρχουν, είναι ασφαλισμένοι μέχρι το τέλος της διαδρομής τους.
- Ο κατασκευαστής δεν φέρει καμία ευθύνη για τραυματισμούς ή βλάβες που προέρχονται από λανθασμένη τοποθέτηση ή χρήση.
- Δεν προορίζεται για βρογχοειδή σύνδεση.
- Βίδες, ούπα και κλέμες δεν συμπεριλαμβάνονται στο φωτιστικό
- Τα στοιχεία LED αντικαθίστανται μόνο από τον κατασκευαστή.